

Soliva, Carlo Evasio

**Ciel! Quai fanciulli io veggio (recitativo). Tu ... a miei piedi : duo
nell'opera Elena e Malvina**

Paris
2 Mus.pr. 3679#Beibd.14

Copyright

Das Copyright für alle Webdokumente, insbesondere für Bilder, liegt bei der Bayerischen Staatsbibliothek. Eine Folgeverwertung von Webdokumenten ist nur mit Zustimmung der Bayerischen Staatsbibliothek bzw. des Autors möglich. Externe Links auf die Angebote sind ausdrücklich erwünscht. Eine unautorisierte Übernahme ganzer Seiten oder ganzer Beiträge oder Beitragsteile ist dagegen nicht zulässig. Für nicht-kommerzielle Ausbildungszwecke können einzelne Materialien kopiert werden, solange eindeutig die Urheberschaft der Autoren bzw. der Bayerischen Staatsbibliothek kenntlich gemacht wird.

Eine Verwertung von urheberrechtlich geschützten Beiträgen und Abbildungen der auf den Servern der Bayerischen Staatsbibliothek befindlichen Daten, insbesondere durch Vervielfältigung oder Verbreitung, ist ohne vorherige schriftliche Zustimmung der Bayerischen Staatsbibliothek unzulässig und strafbar, soweit sich aus dem Urheberrechtsgesetz nichts anderes ergibt. Insbesondere ist eine Einspeicherung oder Verarbeitung in Daten systemen ohne Zustimmung der Bayerischen Staatsbibliothek unzulässig.

The Bayerische Staatsbibliothek (BSB) owns the copyright for all web documents, in particular for all images. Any further use of the web documents is subject to the approval of the Bayerische Staatsbibliothek and/or the author. External links to the offer of the BSB are expressly welcome. However, it is illegal to copy whole pages or complete articles or parts of articles without prior authorisation. Some individual materials may be copied for non-commercial educational purposes, provided that the authorship of the author(s) or of the Bayerische Staatsbibliothek is indicated unambiguously.

Unless provided otherwise by the copyright law, it is illegal and may be prosecuted as a punishable offence to use copyrighted articles and representations of the data stored on the servers of the Bayerische Staatsbibliothek, in particular by copying or disseminating them, without the prior written approval of the Bayerische Staatsbibliothek. It is in particular illegal to store or process any data in data systems without the approval of the Bayerische Staatsbibliothek.

147
50
01

Carte de George
[Signature]

N. 15. Ciel! quai fanciulli io veggio? (Recitativo)
Tu.....a miei piedi
DUO

Chanté par Mesdames FESTA et BELLOC

Nell' Opera Elena e Malvina Musica di

SOLIVA

Price. 4^{fr} 60^c

à Paris. Chez CARLI, Editeur N.^o de Musique, Boulevard Montmartre, N.^o 14.

Andante.

PIANO.

pp Legato.

Recit. Malvina.

Ciel! quai fanciulli io veggio?

on d'è che tanti il lor gentile aspetto moti mi desta in petto ch'io com.

pp

prender non so? perchè piangenti per chè me . . sti co.

And.^{te} Eléna. All.^o
 si Pian.go.no il Padre di cui più non godran. noi dol.ciamplissi

Maly: Andante.
 Ciel della mia ri - val figlison essi

sfortunati fan . . ciulli al Cie.lo in i. ra nasces.te voi.i...

All.^o moderato.
 voi crescerete ah! lassi in i..ra al Ciel e me de ma.li

vostri accu.se.re te un giorno . . . un so . . lo i . .

sF a tempo, sF
P
sF *P*

stan . te ve . . ni . tea questo sen
un poco più mosso
con affetto.
Sempre.

tempo d'odiarmi assai vi

serba il destin lo sdegno
Ele:
Se . .

P

con da il mio di . . se . . gno pie . . to so

Maly:

Ciel! Ah no... fug-gi-te io pure o-diar-vi deg-gio e gia fin d'ora io

p *Cres.* *poco* *a* *poco*

vo-dio fi-gli abbor-ri-ti di ab-borri-to Padre

F *sF* *FF*

Ele:

Pie-tà pie-tà d'un in fe-li-ce Ma-dre.

FF

Maly All^o energico. Ele: Maly Ele:

Tu... a miei piedi Ah si t'imploro Tu... sua sposa... Ah più nol

FF

Maly Ele:

sono Ei-ta... do... ra Io sol l'a...

Cres.

do . ro come tu tra . di . ta io so . . no Van . ne Pie . tà Ei ta .

Malv: Ele: Malv:

mf *Cres.* *sf* *F*

più F

do . ra Tra di . ta io so no Pe na dun que

Ele: Malv:

sf *Cres.* *FF* *sf* *sf* *sf* *sf* *p*

sf *sf*

si pene . rò mor . rò di duolo

co me io pe . no le mie

p *PF* *Cres.* *sf* *p*

sf *sf*

ma pei fi . gli pei fi . gli io pre . go

fu rie ac . . . co . gli in se . no

pp *p* *Cres.*

col . ta pie . . tà dei fi . . gli vo . . lon . tier si ce . . do il

no

P *con gracia.* *P* *agitato.*

Pa . . dre se una Ma . . dre avranno in te se una Ma . . dre a . .

P *Cres.* *f* *sf*

vran no a.vran . . no in te ah si! . . ti

io lor Ma . . dre . . .

sf *sf* *sf* *P* *espress.* *Dim.* *P*

rendono spo . . so ancora Io lor Ma . . dre . . . A te pretendono suppli. che vo . . li le

Maly: *Ele:*

f *pp*

Maly: Ele:
 brac_cia Io lor Madre..io Si pro.strati ambo mi.ra.li am:bo

più lento. Maly:
 mi.ra.li al tuo piè In.no.centi sfortu.na.ti qual mai Pa..dre il Ciel vi

Adagio.
 diè... il Ciel vi diè.

Maly:
 Ah qual mi sfor.za a pian... ge...re sen...sod'amor da...

mor per voi il ge.ni.tor per se...guito

e abbraccio i figli suoi - i ah! più non credea quest'

mf *F* *p*

a - ni - ma ca - pa - ce di pietà quest'a - - - - - ni ma ca -

colla parte.

pa - - - - - ce ca - pa - - - - - ce di pie - tà Ele: Pos: -

F *p* *a tempo* *lucatamente.* *pp*

sia - - - - - te a lun - go o mi - se - ri go - der - - - - - goder - - - - - gli am.

ples - - - - - si suoi al par di mesien te - - - - - ne - ri

il ge nitor per - se - - - - - gui to e abbraccio i fi - gli

sf *p*

ma . . terni sien per vo . . i ah . . . lie . . ta dal Ciel quest'

suoi e abbraccio figli suoi più non credea quest'

a tempo.

colla parte.

pp

a tempo.

sF

a . . . ni . ma del vo . . . stro ben go . . . drà

a . . . ni . ma ca . . pa . . . ce di pie tà

del vo . . . stro ben go . . . drà go . . . drà del vostro ben go . . .

ca . . pa . . . ce di pie . . tà pie . . tà ca . . pace di pie . .

p

tempo di Marcia.

drà ah si del vo . . . stro ben

tà ah no ca . . pa . . . ce di . . .

FF

lunga assai.

tremolo.

tempo di Marcia.

Ele Malv:

O di Qual suon

pp staccato.

Ele:
È trat...to al suo de...sti...no En...ri...co

f

per do...na il suo ni...sfa...to rie...di all'a...mo...re an...

8^a
P staccato.

tico dam...mi un am...ples...so e par...ti non ci ve...

drem mai più

fer...ma...ti il mi...ri...go...re te...co hapu...

mf

gna... lo assai si rende.rò l'ò... no... re fi... gli... è con.

sor... le a.vrai va più non pos... so odiar... ti ce... do alla

piu F e Rinf.

tua vir... tu... si ce... do ce... do alla tua vir... tù Oh no... bil

Elé:

F sf FF p

dón... na e puo.i Tut... to per... te poss' i... o

Malv:

F> sf> p

tu vi.viai fi... gli tuo... i vi... vi al tuo sposo

F> sf> Cres.

oh ge . . . ne . ro . sa

ad . . . di o or

poco a poco *mf*

la . . . scia . . . mi vo . . . la ri po

F *FF* *mf* *Dim.*

so in te vo la vo

Cres. *FF*

la ri . . . po . . . so in te vo . . . la

sf

Malv. All^o non tanto.

vo la Queste la grime di gio . . . ja che spun.

stacc. *p* All^o non tanto.

tar sul ciglio io sento quel ch'io provo in tal mo . . . men . . . to ti pa . le sino per

stentate. colla parte. à tempo. colla parte.

me Ele Queste la grime di gio . . . ja che spun.

à tempo. *ff* *p*

tar sul ciglio io sento quel ch'io provo in tal mo . . . men . . . to ti pa . le . si no per

stentate. colla parte. à tempo. colla parte.

me queste la . grime di gio . ja che spun . tar sul ciglio io sento

Queste la . gri . me di gio . ja che spun tar sul ci . glio io

con 3^a 8^{va} alta

à tempo.

quel ch'io pro-vo quel ch'io pro-vo intal mo-men-to ti pa-le-si-no per
 sento quel ch'io pro-vo quel ch'io pro-vo intal mo-men-to ti pa-le-si-no per
 me ti pa-le-si-no per me ti pa-le-si-no per me quel ch'io
 me quel ch'io pro-vo intal mo-mento ti pa-le-si-no per me ti pa-
 pro-vo intal momento ti pa-le-si-no per-me ti pa-le-si-no per
 me quel ch'io pro-vo intal mo-mento ti pa-le-si-no per me ti pa-

Cres. *F* *sF* *Dim.* *F* *più Mosso.*
Loco. *Cres.* *F* *Loco.* *Cres.* *F* *FF*

le . . . si . no per me ti pa . le . . . si . no per me ti pa . le . si . no per

le . . . si . no per me ti pa . le . . . si . no per me ti pa . le . si . no per

me si si per me si si per me ti pa .

me si si per me si si per me ti pa .

con gran forza.

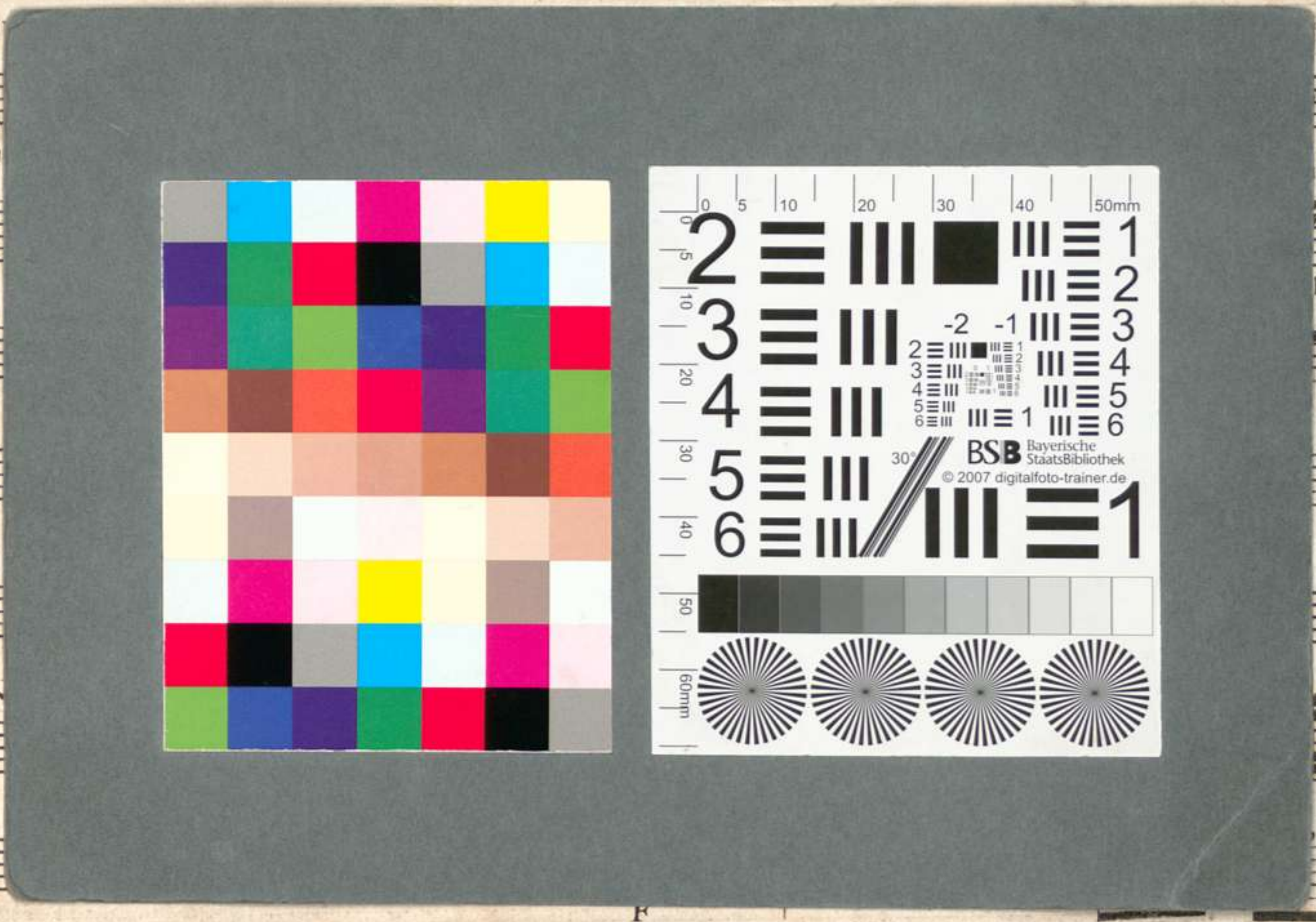
le . . . si . no per me.

le . . . si . no per me.

sF sF sF sF

qu^el ch'io pro. vo quel ch'io pro. vo in tal mo. men. . to ti pa. le. . si. no per
 sento quel ch'io pro. vo quel ch'io pro. vo in tal mo. men. . to ti pa. le. . si. no per

Cres. *F* *sF* *Dim:* *Loco.* *F* *più Mosso.*



me quel ch'io pro. vo in tal mo. mento ti pa. le. . si. no per me ti pa.
 me quel ch'io pro. vo in tal mo. mento ti pa. le. . si. no per me ti pa.

mF *Cres.* *F* *FF*